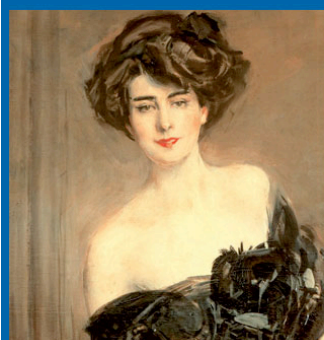


Villaggio operaio Leumann e mostra di Boldini Domenica 28 gennaio 2018



La Venaria Reale



**Giovanni
Boldini**

Il Villaggio Leumann nasce dall'idea di un illuminato imprenditore di origine elvetica, Napoleone **Leumann**, che trasferì l'azienda di famiglia da Voghera a Torino, beneficiando delle convenienti agevolazioni che offriva il capoluogo piemontese. Il complesso, realizzato tra il 1875 e il 1907, in stile Liberty è costituito da due comprensori residenziali a latere dell'ex stabilimento tessile, e ospitava originariamente circa un migliaio di persone tra operai, impiegati e relative famiglie.

La mostra è una raccolta, ricca e spettacolare, della produzione di **Boldini** e di altri artisti a lui contemporanei. Protagonista indiscusso della sua pittura è il fascino femminile, gli abiti sontuosi e fruscianti, la Belle Époque, i salotti: Giovanni Boldini più di ogni altro ha saputo restituire le atmosfere rarefatte di un'epoca straordinaria, esaltando la bellezza femminile, svelando l'anima più intima e misteriosa delle nobili dame dell'epoca. La mostra ricostruisce passo dopo passo il geniale percorso artistico del grande maestro italo-francese.

Programma

Partenza ore 7.30 da Como parcheggio stazione FN Grandate

e altre fermate da concordarsi con i partecipanti

Mattina: ore 10.30 visita guidata del villaggio operaio Leumann (Collegno)

Pranzo libero oppure (facoltativo) presso l'osteria La Douja

Pomeriggio: ore 15.30 visita guidata della mostra di Boldini

Rientro: ore 18.00 partenza dalla Reggia e arrivo a Como per le 20.30 circa